

УТВЕРЖДАЮ  
Директор КГАПОУ

«И.И. Астафьева»  
И.В. Мартенсон  
2019г.



ПА

доступности для инвалидов объектов, предоставляемых на нем  
услуг в сфере образования (образовательные услуги)

## I. КРАТКАЯ ХАРАКТЕРИСТИКА ОБЪЕКТА

Адрес объекта, на котором предоставляется (-ются) услуга (услуги):  
Красноярский край, 660075, г. Красноярск, Железнодорожный район, ул.  
Северо-Енисейская, 42.

Наименование предоставляемой (-мых) услуги (услуг): образование.

Сведения об объекте:

- отдельно стоящее здание 2/4 этажей, 4991,1 кв.м.

- наличие прилегающего земельного участка – 11500 кв.м.

Название организации (учреждения), которая предоставляет услугу населению, (полное юридическое наименование – согласно Уставу, краткое наименование): Краевое государственное автономное профессиональное образовательное учреждение «Красноярский многопрофильный техникум имени В.П. Астафьева», КГАПОУ «КМТ имени В.П. Астафьева».

Адрес местонахождения организации (учреждения): Красноярский край, 660075, г. Красноярск, Железнодорожный район, ул. Северо-Енисейская, 42.

Основание для пользования объектом (оперативное управление, аренда, собственность): оперативное управление.

Форма собственности (государственная, муниципальная, частная): государственная.

Административно-территориальная подведомость (федеральная, региональная, муниципальная): региональная.

Наименование и адрес вышестоящей организации: Министерство образования Красноярского края, 660021, г. Красноярск, ул. Карла Маркса, д. 122.

## II. КРАТКАЯ ХАРАКТЕРИСТИКА ДЕЙСТВУЮЩЕГО ПОРЯДКА ПРЕДОСТАВЛЕНИЯ НА ОБЪЕКТЕ УСЛУГ НАСЕЛЕНИЮ

Сфера деятельности: образование.

Плановая мощность (посещаемость, количество обслуживаемых в день, вместимость, пропускная способность): 442

Форма оказания услуг: на объекте.

Категории обслуживаемого населения по возрасту: все возрастные категории.

Категории обслуживаемых инвалидов: инвалиды передвигающиеся на коляске, инвалиды с нарушениями опорно-двигательного аппарата; нарушениями зрения, нарушениями слуха, нарушения умственного развития.

### III. ОЦЕНКА СОСТОЯНИЯ И ИМЕЮЩИХСЯ НЕДОСТАТКОВ В ОБЕСПЕЧЕНИИ УСЛОВИЙ ДОСТУПНОСТИ ДЛЯ ИНВАЛИДОВ ОБЪЕКТА

№ п/п	Основные показатели доступности для инвалидов объекта	Оценка состояния и имеющихся недостатков в обеспечении условий доступности для инвалидов объекта
1	Выделенные стоянки автотранспортных средств для инвалидов	отсутствуют
2	Сменные кресла-коляски	отсутствуют
3	Адаптированные лифты	нет
4	Поручни	нет
5	Пандусы	есть
6	Подъемные платформы (аппарели)	нет
7	Раздвижные двери	нет
8	Доступные входные группы	есть
9	Доступные санитарно-гигиенические помещения	нет
10	Достаточная ширина дверных проемов в стенах, лестничных маршей, площадок	да
11	Надлежащее размещение оборудования и носителей информации, необходимых для обеспечения беспрепятственного доступа к объектам (местам предоставления услуг) инвалидов, имеющих стойкие расстройства функции зрения, слуха и передвижения	нет
12	Дублирование необходимой для инвалидов, имеющих стойкие расстройства функции зрения, зрительной информации – звуковой информацией, а так же надписей, знаков и иной текстовой и графической информации – знаками, выполненными рельефно-точечным шрифтом Брайля и на контрастном фоне	нет
13	Дублирование необходимой для инвалидов по слуху звуковой информации зрительной информацией	нет
14	Иные	нет

### IV. ОЦЕНКА СОСТОЯНИЯ И ИМЕЮЩИХСЯ НЕДОСТАТКОВ В ОБЕСПЕЧЕНИИ УСЛОВИЙ ДОСТУПНОСТИ ДЛЯ ИНВАЛИДОВ ПРЕДОСТАВЛЯЕМЫХ УСЛУГ

№ п/п	Основные показатели доступности для инвалидов предоставляемой услуги	Оценка состояния и имеющихся недостатков в
-------	--	--

		обеспечении условий доступности для инвалидов предоставляемой услуги
1	наличие при входе в объект вывески с названием организации, графиком работы организации, планом здания, выполненных рельефно-точечным шрифтом Брайля и на контрастном фоне	Нет
2	обеспечение инвалидам помощи, необходимой для получения в доступной для них форме информации о правилах предоставления услуги, в том числе об оформлении необходимых для получения услуги документов, о совершении ими других необходимых для получения услуги действий	Есть
3	проведение инструктирования или обучения сотрудников, предоставляющих услуги населению, для работы с инвалидами, по вопросам, связанным с обеспечением доступности для них объектов и услуг	Есть
4	наличие работников организаций, на которых административно-распорядительным актом возложено оказание инвалидам помощи при предоставлении им услуг	Есть
5	предоставление услуги с сопровождением инвалида по территории объекта работником организации	Есть
6	предоставление инвалидам по слуху при необходимости услуги с использованием русского жестового языка, включая обеспечение допуска на объект сурдопереводчика, тифлопереводчика	Нет
7	соответствие транспортных средств, используемых для предоставления услуг населению, требованиям их доступности для инвалидов	Нет
8	обеспечение допуска на объект, в котором предоставляются услуги, собаки-проводника при наличии документа, подтверждающего ее специальное обучение, выданного по форме и в порядке, утвержденном приказом Министерства труда и социальной защиты Российской Федерации	Нет
9	наличие в одном из помещений, предназначенных для проведения массовых мероприятий, индукционных петель и звукоусиливающей аппаратуры	Нет
10	адаптация официального сайта органа и организации, предоставляющих услуги в сфере образования, для лиц с нарушением зрения (слабовидящих)	Есть
11	обеспечение предоставления услуг тьютора	Нет
12	иные	

**V. ПРЕДЛАГАЕМЫЕ УПРАВЛЕНЧЕСКИЕ РЕШЕНИЯ ПО СРОКАМ И ОБЪЕМАМ РАБОТ, НЕОБХОДИМЫМ ДЛЯ ПРИВЕДЕНИЯ ОБЪЕКТА И**



ПОРЯДКА ПРЕДОСТАВЛЕНИЯ НА ИМ УСЛУГ В СООТВЕТСТВИЕ С ТРЕБОВАНИЯМИ ЗАКОНОДАТЕЛЬСТВА РОССИЙСКОЙ ФЕДЕРАЦИИ ОБ ОБЕСПЕЧЕНИ УСЛОВИЙ ИХ ДОСТУПНОСТИ ДЛЯ ИНВАЛИДОВ

№ п/п	Предлагаемые управленческие решения по объемам работ, необходимым для приведения объекта в соответствие с требованиями законодательства Российской Федерации об обеспечении условий их доступности для инвалидов <4>	Сроки
1	наличие при входе в объект вывески с названием организации, графиком работы организации, планом здания, выполненных рельефно-точечным шрифтом Брайля и на контрастном фоне	2021-2023
2	обеспечение инвалидам помощи, необходимой для получения в доступной для них форме информации о правилах предоставления услуги, в том числе об оформлении необходимых для получения услуги документов, о совершении ими других необходимых для получения услуги действий	Выполнено
3	проведение инструктирования или обучения сотрудников, предоставляющих услуги населению, для работы с инвалидами, по вопросам, связанным с обеспечением доступности для них объектов и услуг	Выполнено
4	наличие работников организаций, на которых административно-распорядительным актом возложено оказание инвалидам помощи при предоставлении им услуг	Выполнено
5	предоставление услуги с сопровождением инвалида по территории объекта работником организации	Выполнено
6	предоставление инвалидам по слуху при необходимости услуги с использованием русского жестового языка, включая обеспечение допуска на объект сурдопереводчика, тифлопереводчика	По мере необходимости
7	соответствие транспортных средств, используемых для предоставления услуг населению, требованиям их доступности для инвалидов	По мере необходимости
8	обеспечение допуска на объект, в котором предоставляются услуги, собаки-проводника при наличии документа, подтверждающего ее специальное обучение, выданного по форме и в порядке, утвержденном приказом Министерства труда и социальной защиты Российской Федерации	По мере необходимости
9	наличие в одном из помещений, предназначенных для проведения массовых мероприятий, индукционных петель и звукоусиливающей аппаратуры	2020-2023
10	адаптация официального сайта органа и организации, предоставляющих услуги в сфере	Есть

	образования, для лиц с нарушением зрения (слабовидящих)	
11	обеспечение предоставления услуг тьютора	По мере необходимости
12	иные	

<\*> С учетом выводов оценки состояния и имеющихся недостатков в обеспечении условий доступности для инвалидов объекта и порядка предоставления услуги, приведенных в разделе III и IV паспорта.

УТВЕРЖДАЮ  
Директор КГАПОУ

В.П. Астафьева»  
И.В. Мартенсон  
2019г.



**АКТ ОБСЛЕДОВАНИЯ**  
**объекта социальной инфраструктуры (ОСИ)**  
**К ПАСПОРТУ ДОСТУПНОСТИ ОСИ**

**1. Общие сведения об объекте**

- 1.1. Наименование (вид) объекта: КГАПОУ «Красноярский многопрофильный техникум имени В. П. Астафьева»
- 1.2. Адрес объекта: Красноярский край, 660075 г. Красноярск, Железнодорожный район, ул. Северо-Енисейская 42.
- 1.3. Сведения о размещении объекта:
- отдельно стоящее здание 2/4 этажей, 4991,1 кв. м.
  - наличие прилегающего земельного участка (да, нет) – 11500 кв. м.
- 1.4. Год постройки здания 1973, 1976, капитальный ремонт проводился в 2012 г.
- 1.5. Дата предстоящих плановых ремонтных работ: текущего - 2019, капитального – нет.

**Сведения об организации, расположенной на объекте:**

- 1.6. Название организации (учреждения), (полное юридическое наименование – согласно Уставу, краткое наименование): Краевое государственное автономное профессиональное образовательное учреждение «Красноярский многопрофильный техникум имени В. П. Астафьева», КГАПОУ «КМТ имени В. П. Астафьева».
- 1.7. Юридический адрес организации (учреждения): Красноярский край, 660075 г. Красноярск, Железнодорожный район, ул. Северо-Енисейская 42. тел. 221-35-22, 221-37-11, e-mail: [proflicey19@mail.ru](mailto:proflicey19@mail.ru)

**2. Характеристика деятельности организации на объекте**

- 2.1. Сфера деятельности: образование;
- 2.2. Виды оказываемых услуг: образовательные программы профессионального образования.

**3. Состояние доступности объекта**

**3.1. Путь следования к объекту пассажирским транспортом:**

- городской автобус маршруты №№ 53, 99, 52, 5, 3 – остановка «Северная»;
- наличие адаптированного пассажирского транспорта к объекту: нет;

**3.2. Путь к объекту от ближайшей остановки пассажирского транспорта:**

- 3.2.1. Расстояние до объекта от остановки транспорта – 550 м
- 3.2.2. Время движения (пешком) 5-8 минут.



3.2.3. Наличие выделенного от проезжей части пешеходного пути (да, нет) - да.

3.2.4. Перекрестки (регулируемые, со звуковой сигнализацией, таймером, нет): регулируемые таймером.

3.2.5. Информация на пути следования к объекту (акустическая, тактильная, визуальная, нет) – нет.

3.2.6. Перепады высоты на пути: нет.

Их обустройство для инвалидов на коляске: нет.

### 3.3. Организация доступности объекта для инвалидов – форма обслуживания

№ п/п	Категория инвалидов (вид нарушения)	Вариант организации доступности объекта (формы обслуживания)*
1.	Все категории инвалидов и МГН в том числе инвалиды:	ДУ
2.	передвигающиеся на креслах-колясках	ДУ
3.	с нарушением опорно-двигательного аппарата	ДУ
4.	с нарушением зрения	ДУ
5.	с нарушением слуха	ДУ
6.	с нарушением умственного развития	ДУ

\* - указывается один из вариантов: «А» - доступность всех зон и помещений - универсальная, «Б» - доступны специально выделенные участки и помещения, «ДУ» - доступность условная: дополнительная помощь сотрудника, услуги на дому, дистанционно, «ВНД» - не организована доступность с учетом СП 59.13330.2012

### 3.4. Состояние доступности основных структурно-функциональных зон

№ п/п	Основные структурно-функциональные зоны	Состояние доступности, в том числе для основных категорий инвалидов**	Приложение	
			№ на плане	№ фото
1.	Территория, прилегающая к зданию	ДЧ-И – К, О, Г, У	1 (карта)	1
2.	Вход (входы) в здание	ДЧ-И – Г, У	2 (карта/план)	2
3.	Путь (пути) движения внутри здания (в т.ч. пути эвакуации)	ДЧ-И – Г, У	3,8 (карта/план)	3, 8
4.	Зона целевого назначения здания (целевого посещения объекта)	ДЧ-И – Г, У	4 (план)	4
5.	Санитарно-гигиенические	ДЧ-И – О, Г, У	5 (план)	5

	помещения			
6.	Система информации и связи (на всех зонах)	ДП-И (К, О, С, У)	6 (план)	6
7.	Пути движения к объекту (от остановки транспорта)	ДП-И – К, О, Г, У	7 (карта)	7

\*\* Указывается: ДП-В – доступно полностью всем; ДП-И (К, О, Г, У) – доступно полностью избирательно (указать категории инвалидов); ДЧ-И (К, О, С, Г, У) – доступно частично избирательно (указать категории инвалидов); ДУ- доступно условно, ВНД – временно недоступно.

**3.5. Итоговое заключение о состоянии доступности ОСИ:** объект КГАПОУ «Красноярский многопрофильный техникум имени В. П. Астафьева» доступен условно для инвалидов, передвигающихся на креслах-колясках, имеет среднюю оценку состояния доступности для инвалидов и маломобильных групп населения, т. е. доступен частично, избирательно (О, Г, С, У). Необходимо адаптировать вход в здание, санитарно-гигиенические помещения, устройство парковочных мест, систему информации на объекте, направляющих поручней, направляющих полос, световых маяков, тактильных обозначений. Территория достаточно освещена.

#### 4. Управленческое решение (проект)

##### 4.1. Рекомендации по адаптации основных структурных элементов объекта:

№ п/п	Основные структурно-функциональные зоны объекта	Рекомендации по адаптации объекта (вид работы)*
1.	Территория, прилегающая к зданию	Ремонт текущий
2.	Вход (входы) в здание	Ремонт капитальный
3.	Путь (пути) движения внутри здания (в том числе пути эвакуации)	Ремонт капитальный
4.	Зона целевого назначения здания (целевого посещения объекта)	Ремонт текущий
5.	Санитарно-гигиенические помещения	Ремонт капитальный
6.	Система информации на объекте (на всех зонах)	Ремонт текущий
7.	Пути движения к объекту	Ремонт текущий
8.	Все зоны и участки	Ремонт текущий

\*\*\* указывается один из вариантов (вид работ): не нуждается; ремонт (текущий, капитальный); индивидуальное решение с ТСР; техническое решение невозможно – организация альтернативной формы обслуживания.

4.2. Период проведения работ 2021-2030 года в рамках исполнения Государственной программы РД «Доступная среда».

4.3. Ожидаемый результат (по состоянию доступности) после выполнения работ по адаптации: доступность объекта для всех категорий инвалидов.

4.4. Для принятия решения требуется:



4.4.1. согласование на Комиссии (по координации деятельности в сфере обеспечения доступной среды жизнедеятельности для инвалидов и других МГН)

4.4.2. согласование работ с надзорными органами (в сфере проектирования и строительства, архитектуры, охраны памятников, другое – указать) КГКУ по ОИНОО

4.4.3. техническая экспертиза; разработка проектно-сметной документации

4.4.4. согласование с общественными организациями инвалидов МОИ всероссийского общества инвалидов по Железнодорожному району г. Красноярска;

Имеется заключение уполномоченной организации о состоянии доступности объекта - нет.

## 5. Особые отметки

### ПРИЛОЖЕНИЯ:

Результаты обследования:

1. Территории, прилегающей к объекту

на 2 л.

2. Входа (входов) в здание на

на 2 л.

3. Путей движения в здании

на 2 л.

4. Зоны целевого назначения объекта

на 2 л.

5. Санитарно-гигиенических помещений

на 2 л.

6. Системы информации (и связи) на объекте

на 2 л.

Результаты фотофиксации на объекте \_\_\_\_\_

на 17 л.

Потажные планы, паспорт БТИ, план эвакуации \_\_\_\_\_

на 1 л.

Другое (в том числе дополнительная информация о путях движения к объекту): \_\_\_\_\_

Руководитель рабочей группы

Члены рабочей группы:

Заместитель директора по УПР

Заместитель директора по УВР

Заместитель директора по УР

Заместитель директора по АХР

Специалист по охране труда

Председатель МОИ всероссийского

общества инвалидов по Железнодорожному

району г. Красноярска

 О.Н. Карпушина

О. Ю. Котельникова

А. В. Маковецкая

А.В. Усков

О.Н. Павлова

И.В. Шаталина

Приложение № 1  
к Акту обследования ОСИ к паспорту  
доступности ОСИ  
№ \_\_\_\_\_ от « \_\_\_\_ » \_\_\_\_\_ 20\_\_ г.

I Результаты обследования:  
1. Территории, прилегающей к зданию (участка)  
КГАПОУ «КМТ имени В.П. Астафьева»

№ п/п	Наименование функционально-планировочного элемента	Наличие элемента			Выявленные нарушения и замечания		Работы по адаптации объектов	
		Есть/нет	№ на плане	№ фото	Содержание	Значимо для инвалида (категория)	Содержание	Виды работ
1.1	Вход (входы) на территорию	есть	9	9	удовл	К, О, С		
1.2	Путь (пути) движения на территории	есть	7	7	удовл			
1.3	Лестница (наружная)	есть	2	2	Отсутствует пандус, поручни, тактильная плитка	К, О, С	Установка пандуса, поручней, тактильной плиткой	Капитальный ремонт
1.4	Пандус (наружный)	нет	-	-	Отсутствует пандус, поручни, тактильная плитка	К, О, С	Установка пандуса, поручней, тактильной плиткой	Капитальный ремонт
1.5	Авгостоянка и парковка	есть	10	10	Отсутствует место обозначение для инвалидов	К, О, С	Произвести разметку с обозначением места для инвалидов	Текущий ремонт
	ОБЩИЕ требования к зоне							

## II Заключение по зоне:

Наименование структурно-функциональной зоны	Состояние доступности* (к пункту 3.4 Акта обследования ОСИ)	Приложение		Рекомендации по адаптации (вид работы)** к пункту 4.1 Акта обследования ОСИ
		№ на плане	№ фото	
Территория, прилегающая к зданию	ДЧ-В	1	1	Капитальный и текущий ремонт

\* указывается: **ДП-В** – доступно полностью всем; **ДП-И** (К, О, С, Г, У) – доступно полностью избирательно (указать категории инвалидов); **ДЧ-В** – доступно частично всем; **ДЧ-И** (К, О, С, Г, У) – доступно частично избирательно (указать категории инвалидов); **ДУ** – доступно условно, **ВНД** – недоступно.

\*\* указать один из вариантов: не нуждается; ремонт (текущий, капитальный); индивидуальное решение с ТСР; технические решения невозможны – организация альтернативной формы обслуживания.

Комментарии к заключению: \_\_\_\_\_



Приложение № 2  
к Акту обследования ОСИ к паспорту  
доступности ОСИ  
№ \_\_\_\_\_ от « \_\_\_\_ » \_\_\_\_\_ 20\_\_ г.

I Результаты обследования:  
2. Входа (вход) в здание  
КГАПОУ «КМТ имени В.П. Астафьева»

№ п/п	Наименование функционально-планировочного элемента	Наличие элемента			Выявленные нарушения и замечания		Работы по адаптации объектов	
		Есть/нет	№ на плане	№ фото	Содержание	Значимо для инвалида (категория)	Содержание	Виды работ
2.1	Лестница (наружная)	Есть	2	2		К, О, С		
2.2	Пандус (наружный)	Нет	-	-	Отсутствует пандус, поручни, тактильная плитка	К, О, С	Установка: пандуса, поручней, тактильной плитки	Капитальный ремонт
2.3	Входная площадка (перед дверью)	Есть	2	2	Необходимо расширить площадку для маневра инвалидов-колясочников, установка тактильной плитки	К, О, С	Расширение площадки для маневра инвалидов-колясочников, установка тактильной плитки	Капитальный ремонт
2.4	Дверь (входная)	Есть	2	2	Необходимо установить дверь с автоматической системой открывания, убрать пороги	К, О, С	Установка дверей с автоматической системой открывания, демонтаж порогов, либо установка	Текущий ремонт

							пригорков для преодоления	
2.5	Гамбур	Есть	11	11	Необходимо убрать пороги, установить дверь с автоматической системой открывания, установка тактильной плитки	К, О, С	Демонтаж порогов, либо установка пригорков для преодоления, установка дверей с автоматической системой открывания, установка тактильной плитки	Текущий ремонт
	ОБЩИЕ требования к зоне							

## II Заключение по зоне:

Наименование структурно-функциональной зоны	Состояние доступности* (к пункту 3.4 Акта обследования ОСИ)	Приложение		Рекомендации по адаптации (вид работы)** к пункту 4.1 Акта обследования ОСИ
		№ на плане	№ фото	
Вход в здание	ДП-И (Г, У)	2, 11	2, 11	Капитальный и текущий ремонт

\* указывается: ДП-В – доступно полностью всем; ДП-И (К, О, С, Г, У) – доступно полностью избирательно (указать категории инвалидов); ДЧ-В – доступно частично всем; ДЧ-И (К, О, С, Г, У) – доступно частично избирательно (указать категории инвалидов); ДУ – доступно условно, ВНД – недоступно.

\*\* указать один из вариантов: не нуждается; ремонт (текущий, капитальный); индивидуальное решение с ТСР; технические решения невозможны – организация альтернативной формы обслуживания.

Комментарии к заключению: \_\_\_\_\_

Приложение № 3  
к Акту обследования ОСИ к паспорту  
доступности ОСИ  
№ \_\_\_\_\_ от «\_\_\_» \_\_\_\_\_ 20\_\_ г.

I Результаты обследования:

3. Пути (путей) движения внутри здания (в т.ч. путей эвакуации)  
КГАПОУ «КМТ имени В.П. Астафьева»

№ п/п	Наименование функционально-планировочного элемента	Наличие элемента			Выявленные нарушения и замечания		Работы по адаптации объектов	
		Есть/нет	№ на плане	№ фото	Содержание	Значимо для инвалида (категория)	Содержание	Виды работ
3.1	Коридор (вестибюль, зона ожидания, галерея, балкон)	Есть	3	3	Необходимо установить поручни и тактильную плитку, световой сигнал, приобретен не переносной индукционная петля для слабослышащих	К, О, С	Установка поручней, тактильной плитки, светового сигнала, приобретение переносной индукционная петля для слабослышащих	Текущий ремонт
3.2	Лестница (внутри здания)	Есть	12	12	Необходимо установить тактильную плитку желтого цвета перед лестницей и в конце подъема	О, С	Установка тактильной плитки желтого цвета перед лестницей и в конце подъема	Текущий ремонт
3.3	Пандус (внутри здания)	Нет	-	-	-	-	-	-
3.4	Лифт	Нет	-	-	-	-	-	-



	пассажирский (или подъемник)							
3.5	Дверь	Есть	13	13	Необходимо установить тактильную плитку перед дверьми	К, О, С	Установк а тактильно й плитки перед дверьми	Текущий ремонт
3.6	Пути эвакуации (в т.ч. зоны безопасности)	Есть	8	8	Требуется установить пантусы на из зон эвакуации (4 шт), установить тактильную плитку	К, О, С	Установк а пантусов на из зон эвакуации (4 шт), установка тактильно й плитки	Капиталь ный ремонт
	ОБЩИЕ требования к зоне							

### II Заключение по зоне:

Наименование структурно- функциональной зоны	Состояние доступности* (к пункту 3.4 Акта обследования ОСИ)	Приложение		Рекомендации по адаптации (вид работы)** к пункту 4.1 Акта обследования ОСИ
		№ на плане	№ фото	
Пути движения внутри здания	ДП-И (Г, У)	3, 8, 12, 13	3, 8, 12, 13	Капитальный и текущий ремонт

\* указывается: ДП-В – доступно полностью всем; ДП-И (К, О, С, Г, У) – доступно полностью избирательно (указать категории инвалидов); ДЧ-В – доступно частично всем; ДЧ-И (К, О, С, Г, У) – доступно частично избирательно (указать категории инвалидов); ДУ – доступно условно, ВНД – недоступно.

\*\* указать один из вариантов: не нуждается; ремонт (текущий, капитальный); индивидуальное решение с ТСР; технические решения невозможны – организация альтернативной формы обслуживания.

Комментарии к заключению:

Приложение № 4  
к Акту обследования ОСИ к паспорту  
доступности ОСИ  
№ \_\_\_\_\_ от «\_\_\_» \_\_\_\_\_ 20\_\_ г.

I Результаты обследования:

4. Зоны целевого назначения здания (целевого посещения объекта)

Вариант I – зона обслуживания инвалидов  
КГАПОУ «КМТ имени В.П. Астафьева»

№ п/п	Наименование функционально-планировочного элемента	Наличие элемента			Выявленные нарушения и замечания		Работы по адаптации объектов	
		Есть/нет	№ на плане	№ фото	Содержание	Значимо для инвалида (категория)	Содержание	Виды работ
4.1	Кабинетная форма обслуживания	Есть	4	4	Необходимо установить пандус в дверном проеме; оборудовать: регулируемые по высоте парты, индукционной петлей	С, Г	Установка пандусов в дверных проемах; приобретение: регулируемые по высоте парты, индукционную петлю	
4.2	Зальная форма обслуживания	Есть		14	Установка пандусов при эвакуации, приобретение индукционная петля для слабослышащих	К, О, Г	Установка пандусов при эвакуации	Капитальный ремонт
4.3	Прилавочная форма обслуживания	Нет	-	-	-	-	-	-
4.4	Форма обслуживания с перемещением	Есть	-	-	Сопровождение	К, С, О	-	-

	по маршруту							
4.5	Кабина индивидуально обслуживающего персонала	Нет	-	-	Сенсорная комната	К, О, С, Г, У	Оборудование сенсорной комнатой	Текущий ремонт
	ОБЩИЕ требования к зоне							

## II Заключение по зоне:

Наименование структурно-функциональной зоны	Состояние доступности* (к пункту 3.4 Акта обследования ОСИ)	Приложение		Рекомендации по адаптации (вид работы)** к пункту 4.1 Акта обследования ОСИ
		№ на плане	№ фото	
Зоны целевого назначения здания	ДП-И (У)			Капитальный и текущий ремонт

\* указывается: ДП-В – доступно полностью всем; ДП-И (К, О, С, Г, У) – доступно полностью избирательно (указать категории инвалидов); ДЧ-В – доступно частично всем; ДЧ-И (К, О, С, Г, У) – доступно частично избирательно (указать категории инвалидов); ДУ – доступно условно, ВНД – недоступно.

\*\* указать один из вариантов: не нуждается; ремонт (текущий, капитальный); индивидуальное решение с ТСР; технические решения невозможны – организация альтернативной формы обслуживания.

Комментарии к заключению: \_\_\_\_\_



Приложение № 5  
к Акту обследования ОСИ к паспорту  
доступности ОСИ  
№ \_\_\_\_\_ от «\_\_\_» \_\_\_\_\_ 20\_\_ г.

I Результаты обследования:  
5. Санитарно-гигиенических помещений  
КГАПОУ «КМТ имени В.П. Астафьева»

№ п/п	Наименование функционально-планировочного элемента	Наличие элемента			Выявленные нарушения и замечания		Работы по адаптации объектов	
		Есть/нет	№ на плане	№ фото	Содержание	Значимо для инвалида (категория)	Содержание	Виды работ
5.1	Туалетная комната	Есть	5	5	Необходимо провести ремонт туалетной комнаты с приобретением необходимого оборудования	К, О	Ремонт туалетной комнаты, приобретение оборудования для укомплектования её	Капитальный ремонт
5.2	Душевая/ванная комната	-	-	-	-	-	-	-
5.3	Бытовая комната (гардеробная)	Есть	14	14	-	-	-	-
	ОБЩИЕ требования к зоне							

II Заключение по зоне:

Наименование структурно-функциональной зоны	Состояние доступности* (к пункту 3.4 Акта обследования ОСИ)	Приложение		Рекомендации по адаптации (вид работы)** к пункту 4.1 Акта обследования ОСИ
		№ на плане	№ фото	

Санитарно-гигиенические помещения		5	5	Капитальный ремонт
-----------------------------------	--	---	---	--------------------

\* указывается: **ДП-В** – доступно полностью всем; **ДП-И** (К, О, С, Г, У) – доступно полностью избирательно (указать категории инвалидов); **ДЧ-В** – доступно частично всем; **ДЧ-И** (К, О, С, Г, У) – доступно частично избирательно (указать категории инвалидов); **ДУ** – доступно условно, **ВНД** – недоступно.

\*\* указать один из вариантов: не нуждается; ремонт (текущий, капитальный); индивидуальное решение с ТСП; технические решения невозможны – организация альтернативной формы обслуживания.

Комментарии к заключению: \_\_\_\_\_

Приложение № 6  
к Акту обследования ОСИ к паспорту  
доступности ОСИ  
№ \_\_\_\_\_ от «\_\_\_» \_\_\_\_\_ 20\_\_ г.

I Результаты обследования:  
6. Системы информации на объекте  
КГАПОУ «КМТ имени В.П. Астафьева»

№ п/п	Наименование функционально-планировочного элемента	Наличие элемента			Выявленные нарушения и замечания		Работы по адаптации объектов	
		Есть/нет	№ на плане	№ фото	Содержание	Значимо для инвалида (категория)	Содержание	Виды работ
6.1	Визуальные средства	Нет	-	-	Установить в зоне ожидания (вахта) табло с информацией, установка световой сигнал для пожарной эвакуации	Г	Установить в зоне ожидания (вахта) табло с информацией, установка световой сигнал для пожарной эвакуации	
6.2	Акустические средства	Есть	-	-	-	С	-	-
6.3	Тактильные средства	Нет	-	-	Изготовление и установка табличек на языке Брайля и написанных выпуклым шрифтом окрашенных желтым цветом	С	Изготовление и установка табличек на языке Брайля и написанных выпуклым шрифтом окрашенных желтым цветом	
	ОБЩИЕ требования к зоне							

II Заключение по зоне:



Наименование структурно-функциональной зоны	Состояние доступности* (к пункту 3.4 Акта обследования ОСИ)	Приложение		Рекомендации по адаптации (вид работы)** к пункту 4.1 Акта обследования ОСИ
		№ на плане	№ фото	
Системы информации на объекте	ДЧ-И (К, О, С, У)	-	-	

\* указывается: **ДП-В** – доступно полностью всем; **ДП-И** (К, О, С, Г, У) – доступно полностью избирательно (указать категории инвалидов); **ДЧ-В** – доступно частично всем; **ДЧ-И** (К, О, С, Г, У) – доступно частично избирательно (указать категории инвалидов); **ДУ** – доступно условно, **ВНД** – недоступно.

\*\* указать один из вариантов: не нуждается; ремонт (текущий, капитальный); индивидуальное решение с ТСР; технические решения невозможны – организация альтернативной формы обслуживания.

Комментарии к заключению: \_\_\_\_\_

Приложение А 5

к Акту обследования ОСИ к паспорту  
доступности ОСИ

№ \_\_\_\_\_ от « \_\_\_\_\_ » \_\_\_\_\_ 20\_\_ г.

Адресная программа (план) адаптации объекта социальной инфраструктуры  
и обеспечения доступности услуг для инвалидов и других МГН  
КГАПОУ «КМТ имени В.П. Астафьева»

№ п/п	Плановые работы		Ожидаемый результат (по состоянию доступности) ***	Финансирование		Ответственный исполнитель, соисполнитель	Дата текущего контроля
	Содержание работ*	Вид** работ		Объем, тыс.руб.	Источник		
1	2	3	4	5	6	7	8
1.	Оборудование пандусов, ремонт тротуара Визуальные						
2.	Дверь, тамбур						
3.	Лестница, двери, пути эвакуации						
4.	Оборудование кабинетов						
5.	Оборудовать туалет						
6.	Навигация оповещение						
7.							
8.							

*Примечание: структура (разделы) адресной программы (плана) формируются аналогично структуре Реестра ОСИ*

\* - указываются мероприятия в соответствии с управленческим решением – «Рекомендации по адаптации основных структурных элементов объекта» Паспорт ОСИ

\*\* - указывается вид работы в соответствии с классификатором: **ТР** – текущий ремонт, **ПСД** – подготовка проектно-сметной документации, **Стр** – строительство, **КР** – капитальный ремонт, **Рек** – реконструкция, **Орг** – организация альтернативной формы обслуживания и др. орг. мероприятия.

\*\*\* - указывается: **ДП-В** – доступен полностью всем; **ДП-И** (К, О, С, Г, У) – доступен полностью избирательно (указать, каким категориям инвалидов); **ДЧ-В** – доступен частично всем; **ДЧ-И** (К, О, С, Г, У) – доступен частично избирательно (указать категории инвалидов); **ДУ** – доступно условно (ДУ-В или ДИ-И).

Приложение А 7  
Статистическая форма

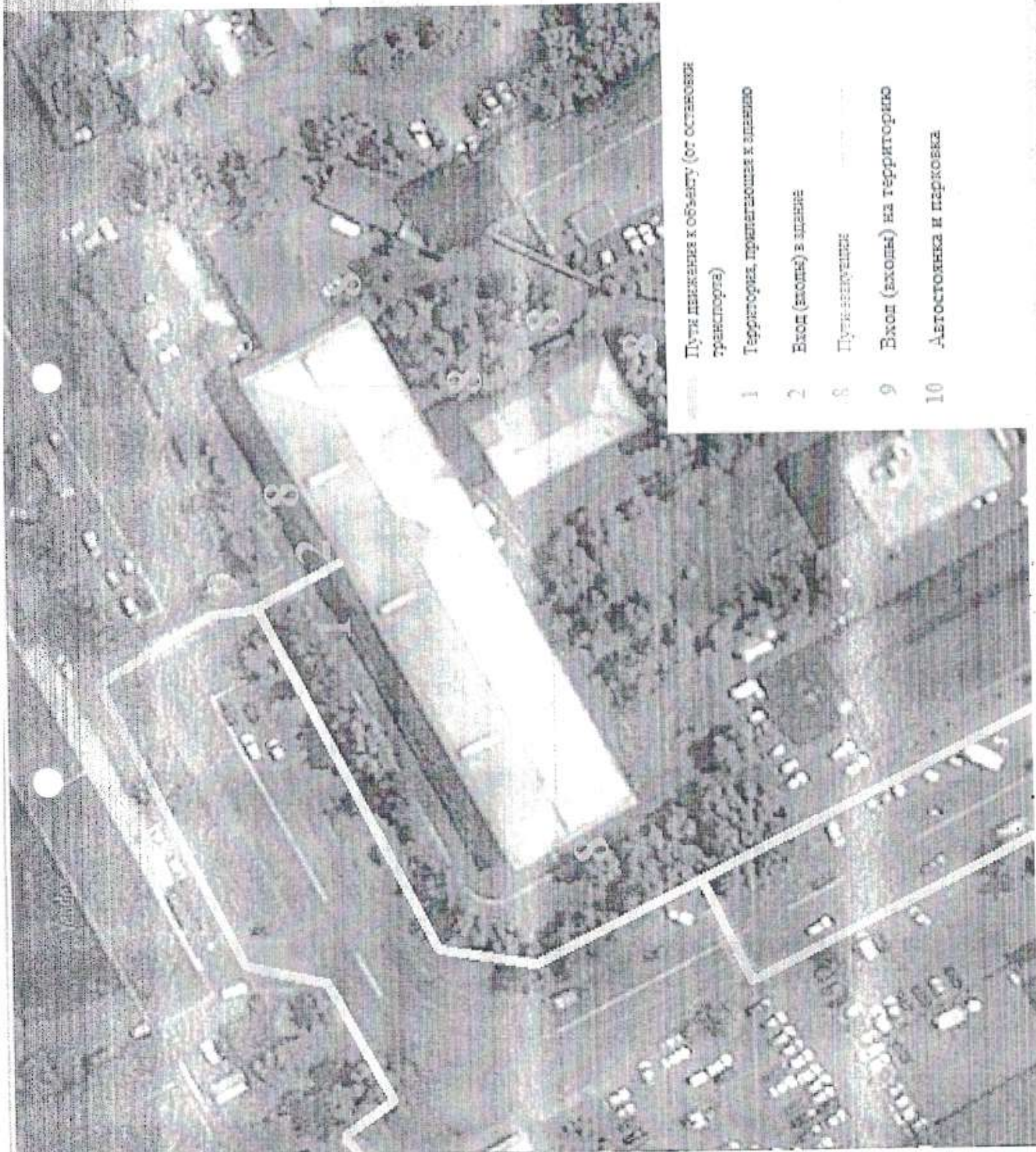
Информация о состоянии доступности объектов социальной инфраструктуры  
в приоритетных сферах жизнедеятельности  
инвалидов и других маломобильных групп населения  
на территории  
КГАПОУ «КМТ имени В.П. Астафьева»  
в \_\_\_\_\_ году\*

№ п/п	Наименование приоритетной сферы жизнедеятельности	Общее количество объектов	Количество доступных объектов**	Доля доступных объектов (%)
1	2	3	5	5
	Все сферы жизнедеятельности			
	в том числе			
	Здравоохранение			
	Образование			
	Социальная защита населения			
	Физкультура и спорт			
	Культура			
	Транспорт			
	Связь и информация			
	Жилой фонд			
	Потребительский рынок			
	Места приложения труда			
	Иные			

\* - в статистической форме все данные указываются на конец отчетного года.

\*\* - указывается общее количество объектов, адаптированных для инвалидов всех категорий, всех степеней доступности объектов (полной, частичной, условной).

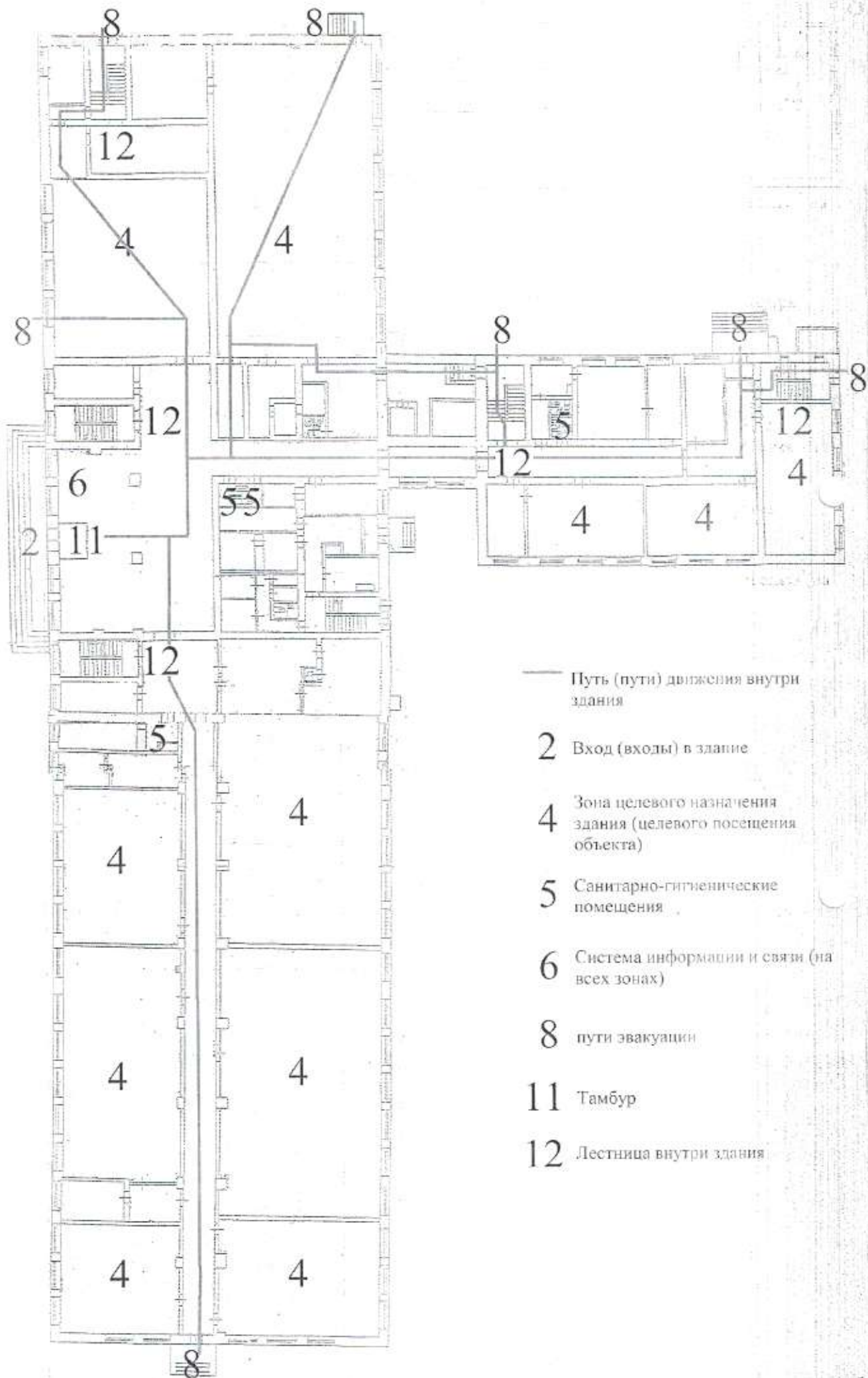




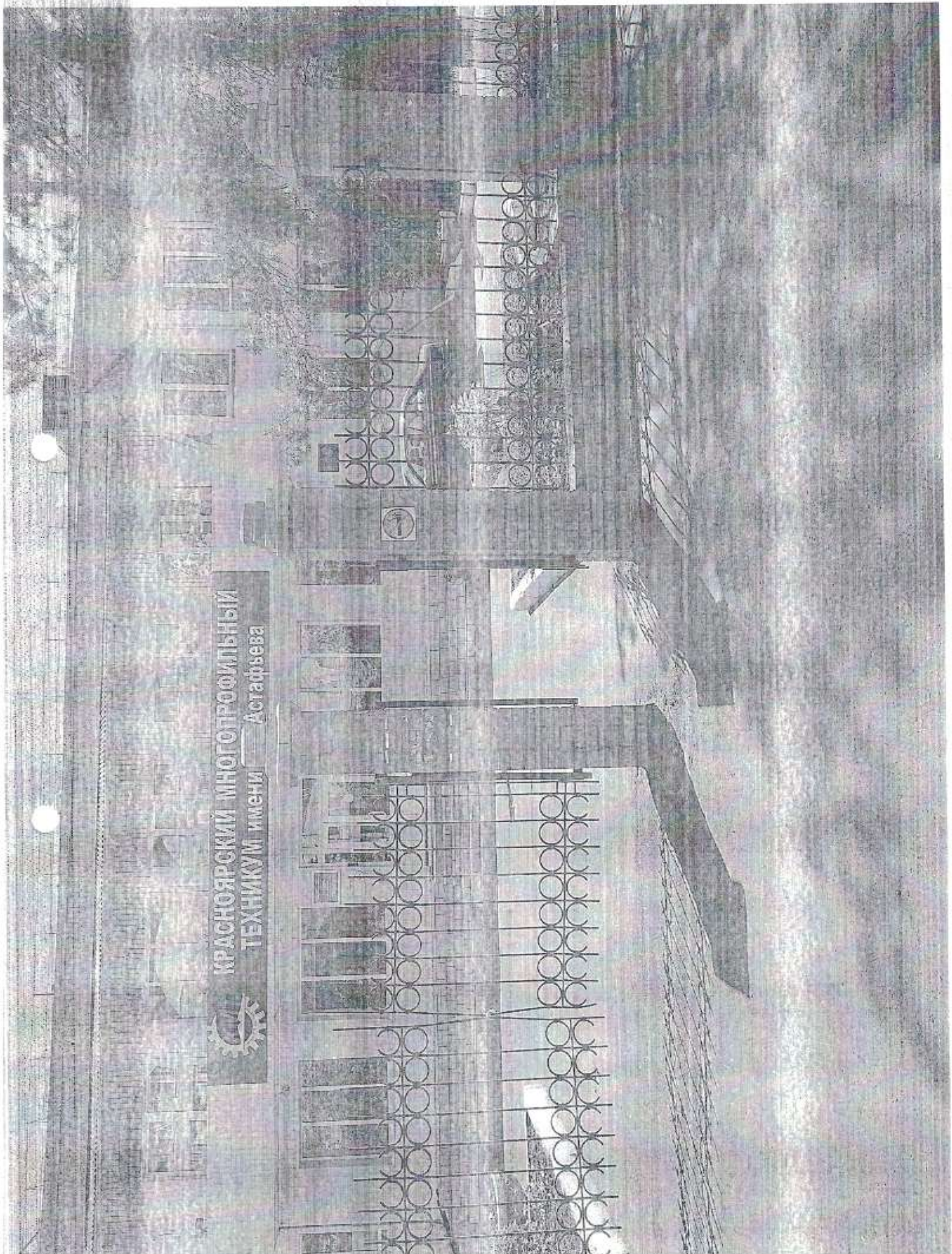
Пути движения к объекту (от оставшихся транспортных средств)

- 1 Территория, прилегающая к зданию
- 2 Вход (выход) в здание
- 3 Пути эвакуации
- 9 Вход (выходы) на территорию
- 10 Автостоянка и парковка



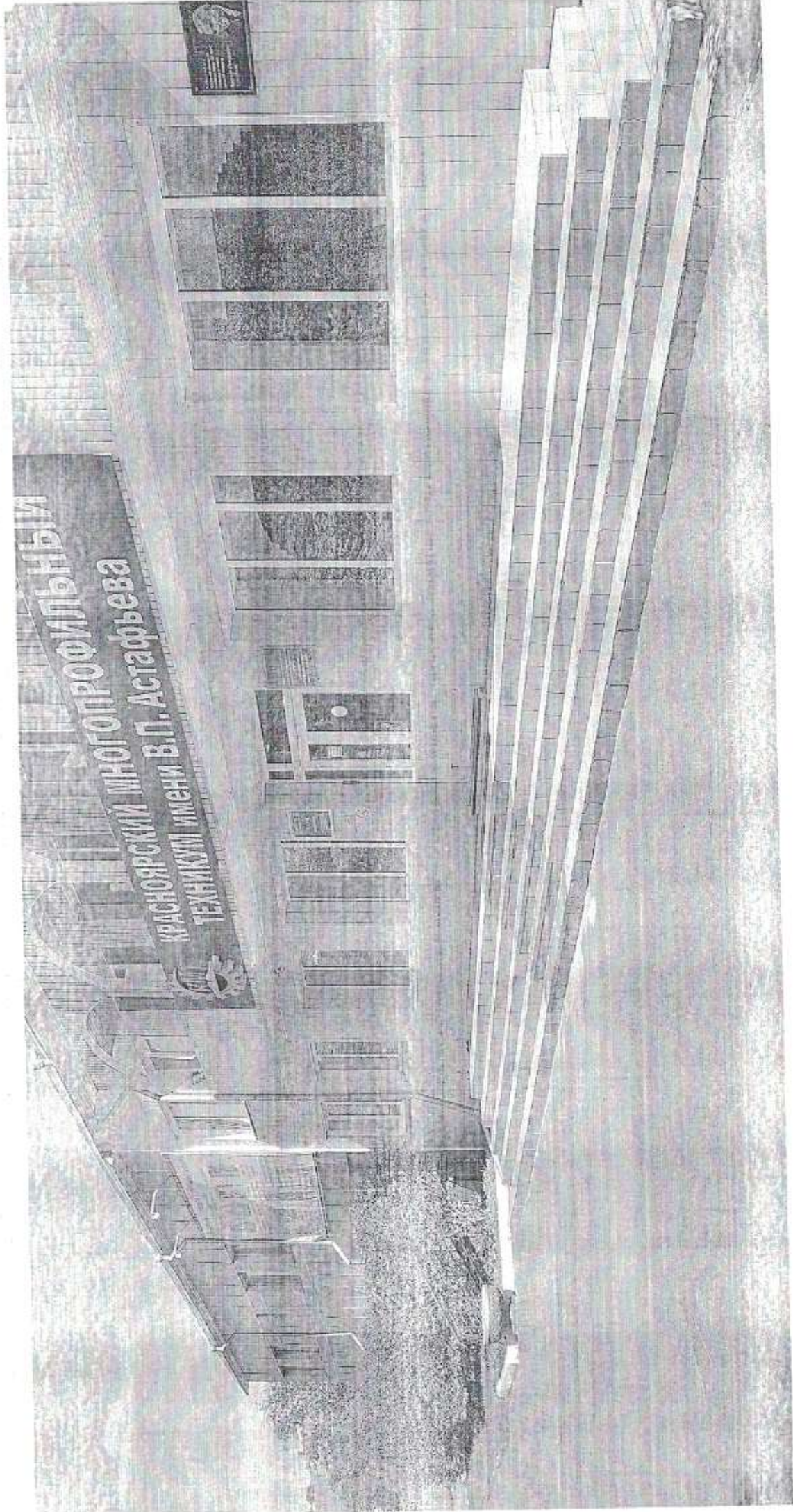






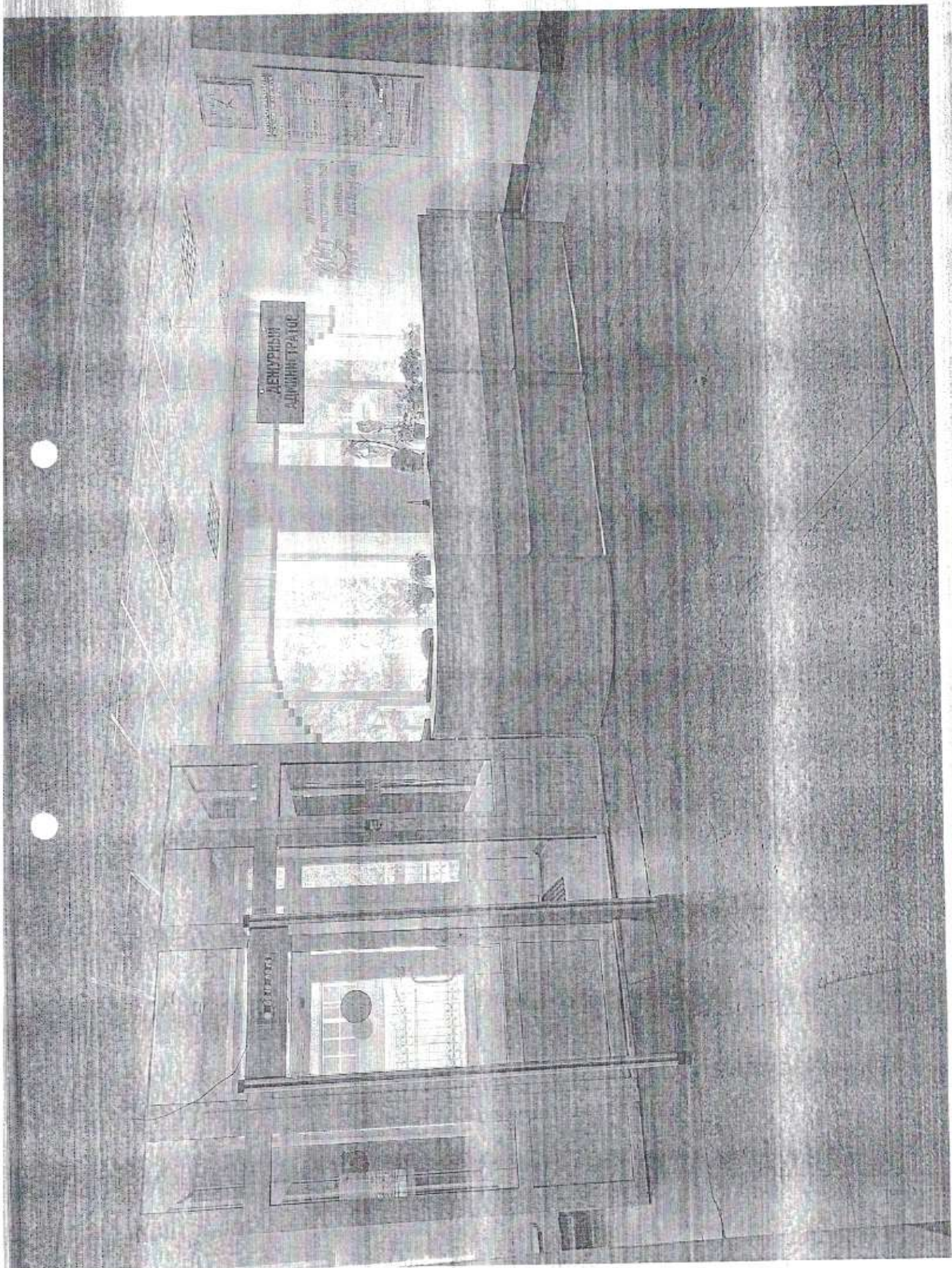
 КРАСНОЯРСКИЙ МНОГОПРОФИЛЬНЫЙ  
ТЕХНИКУМ имени Астафьева



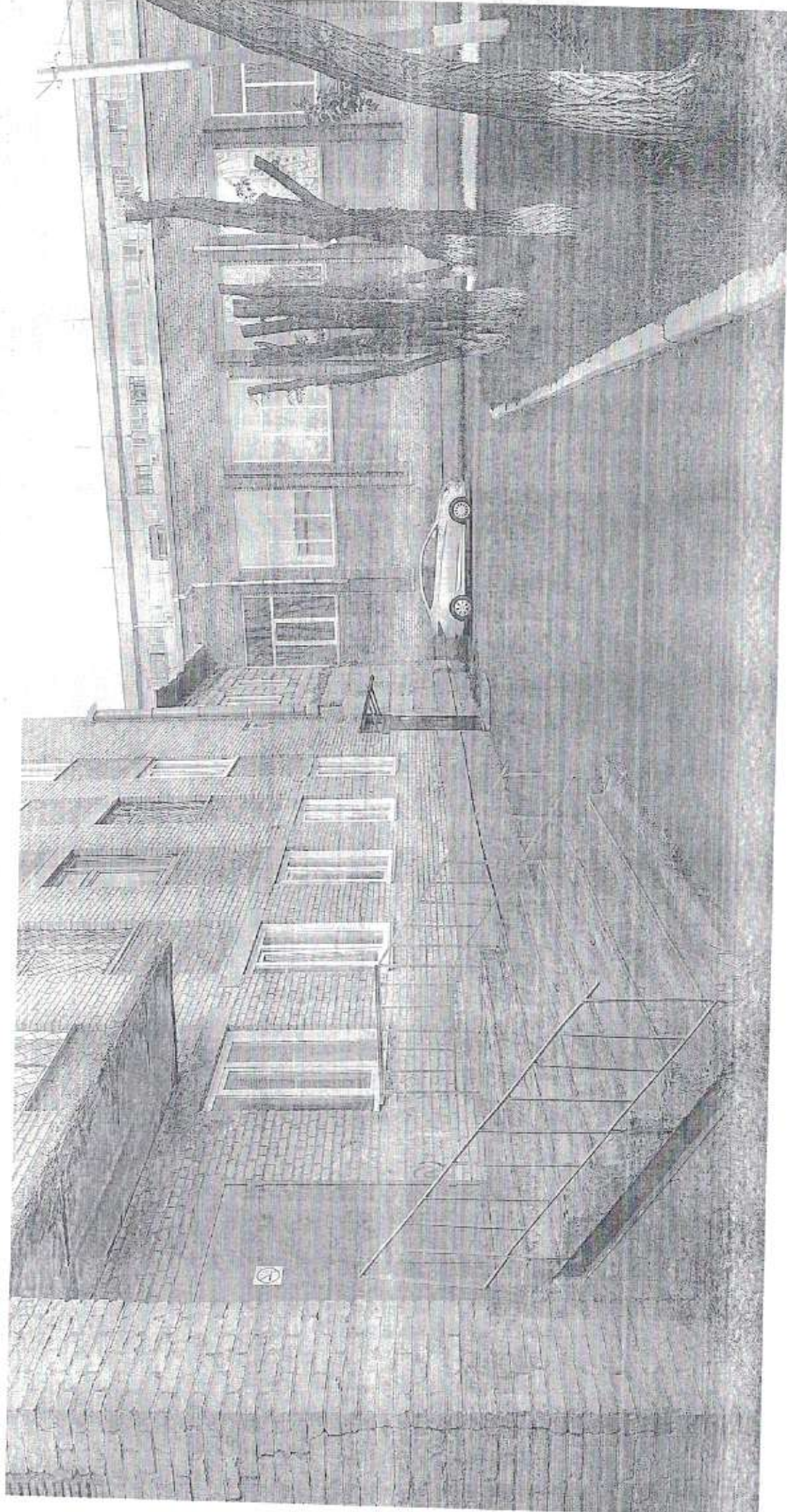


КРАСНОЯРСКИЙ МНОГОПРОФИЛЬНЫЙ  
ТЕХНИКУМ имени В.П. Астарьева

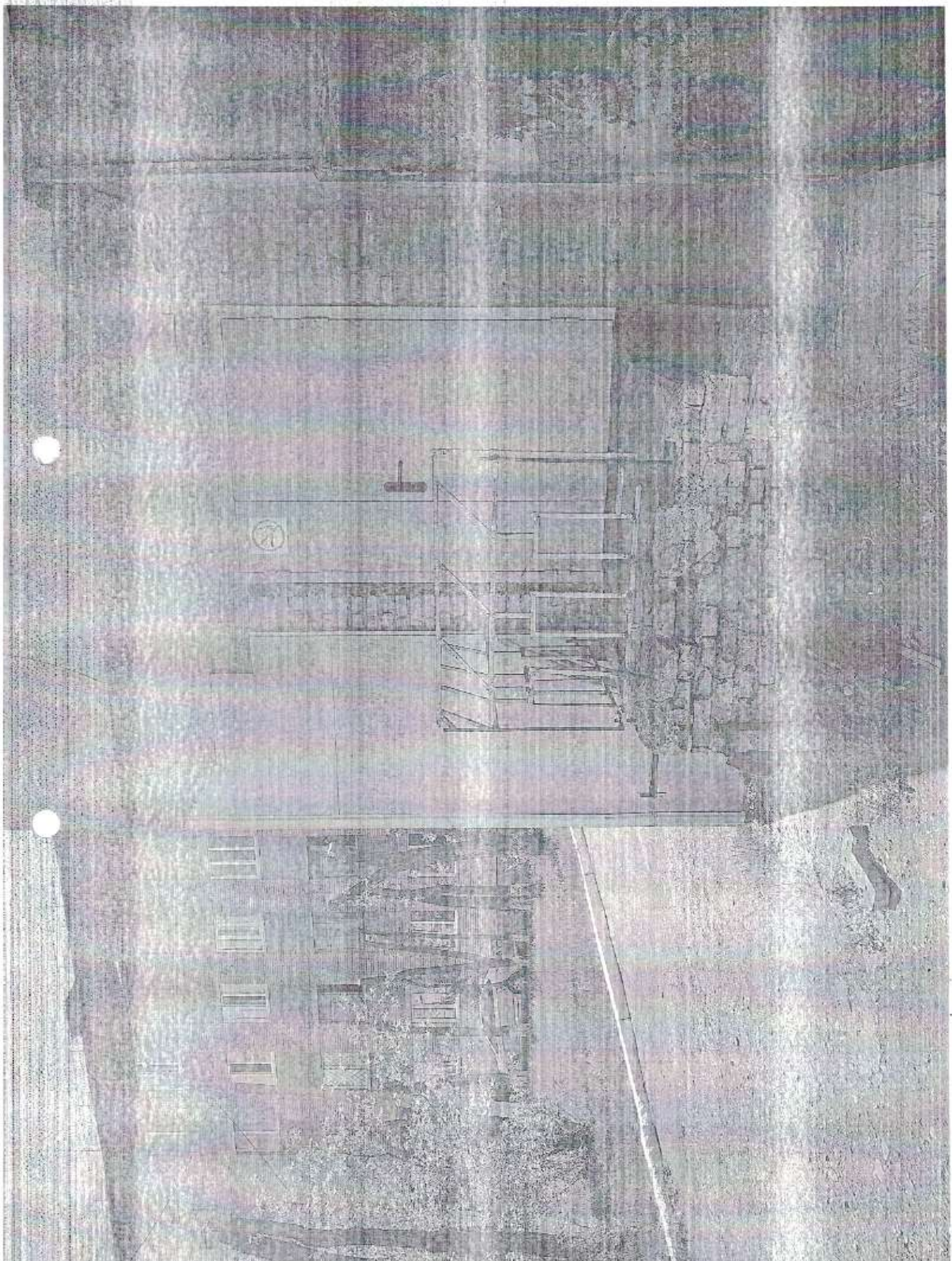








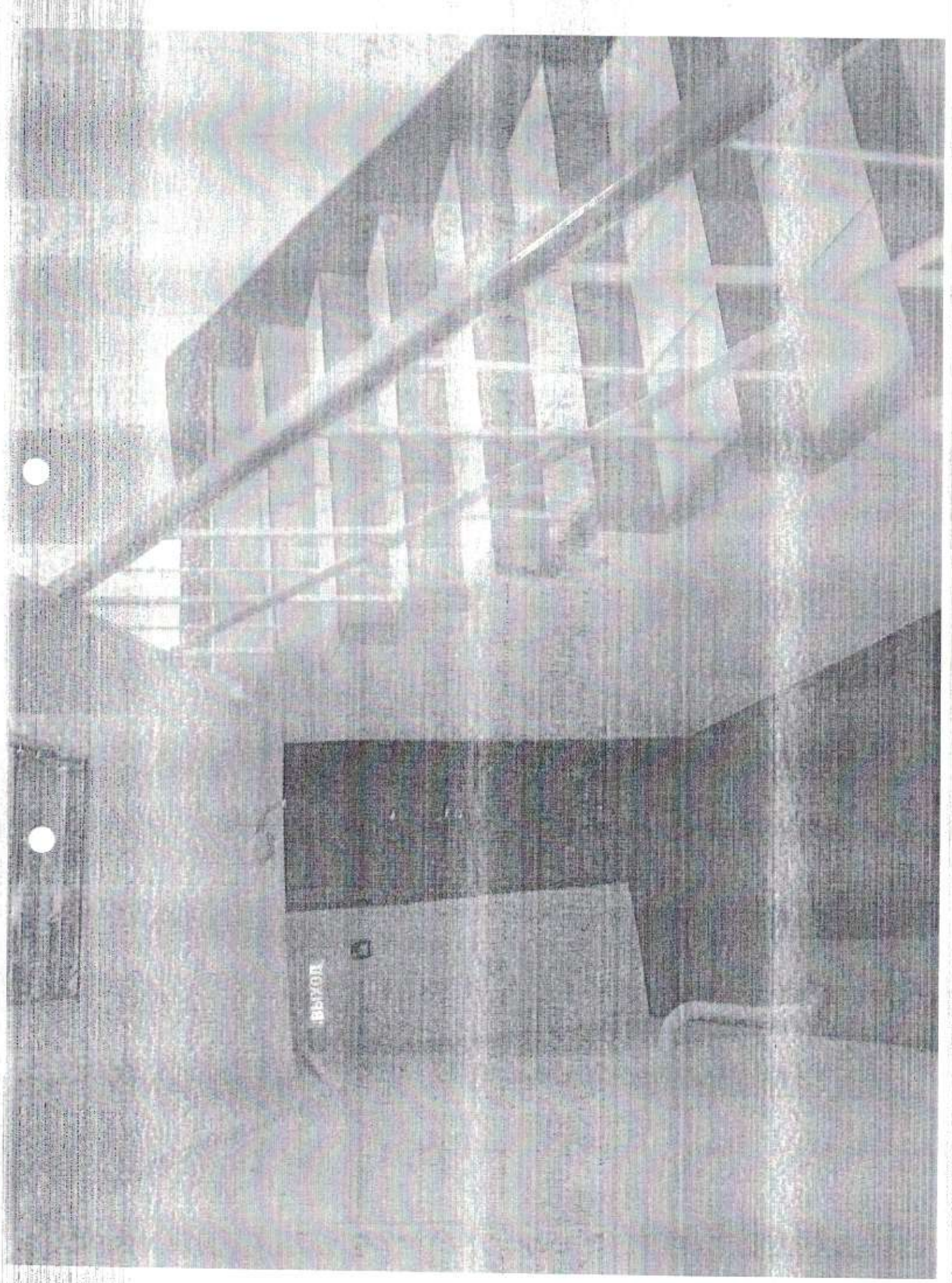




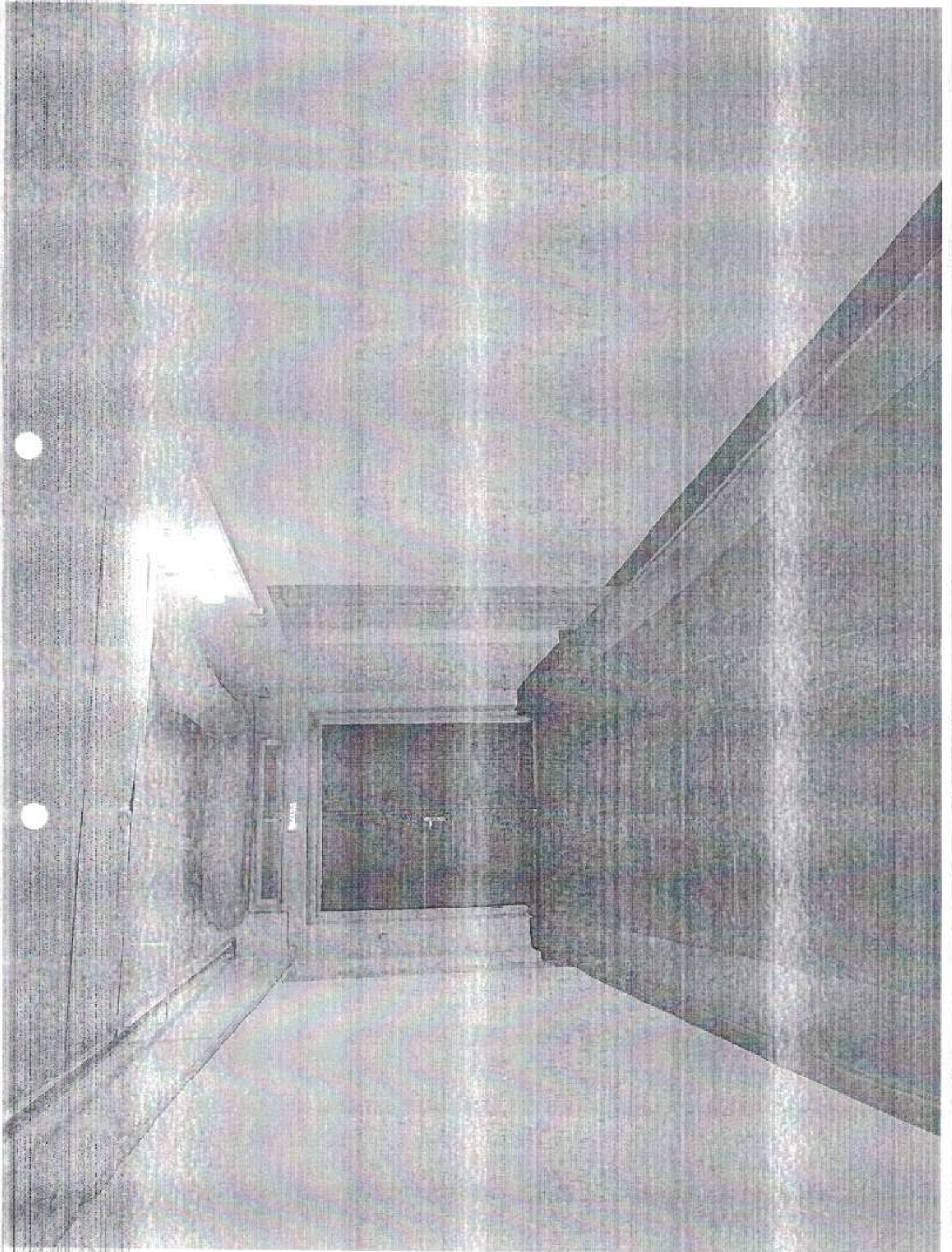




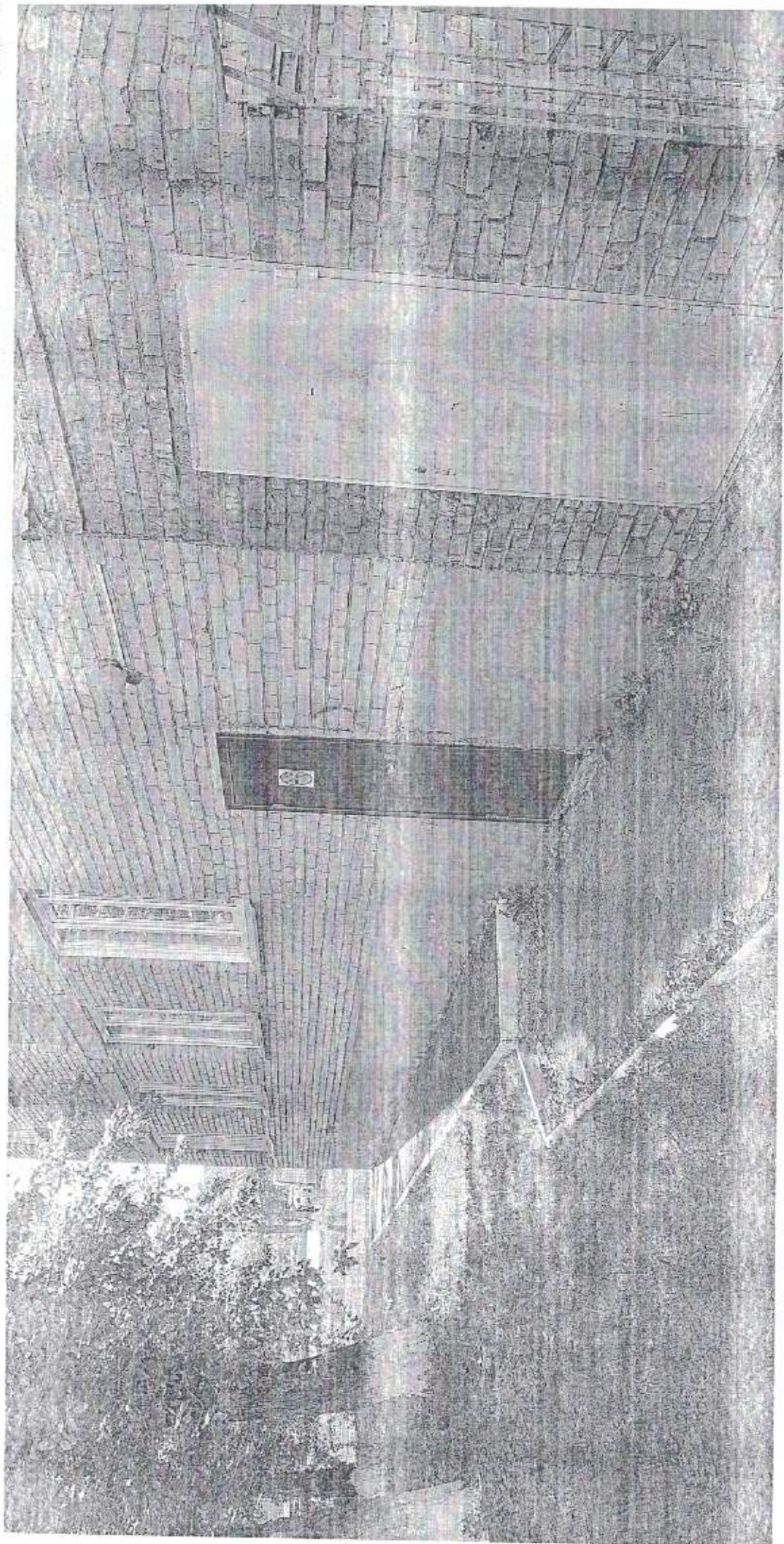




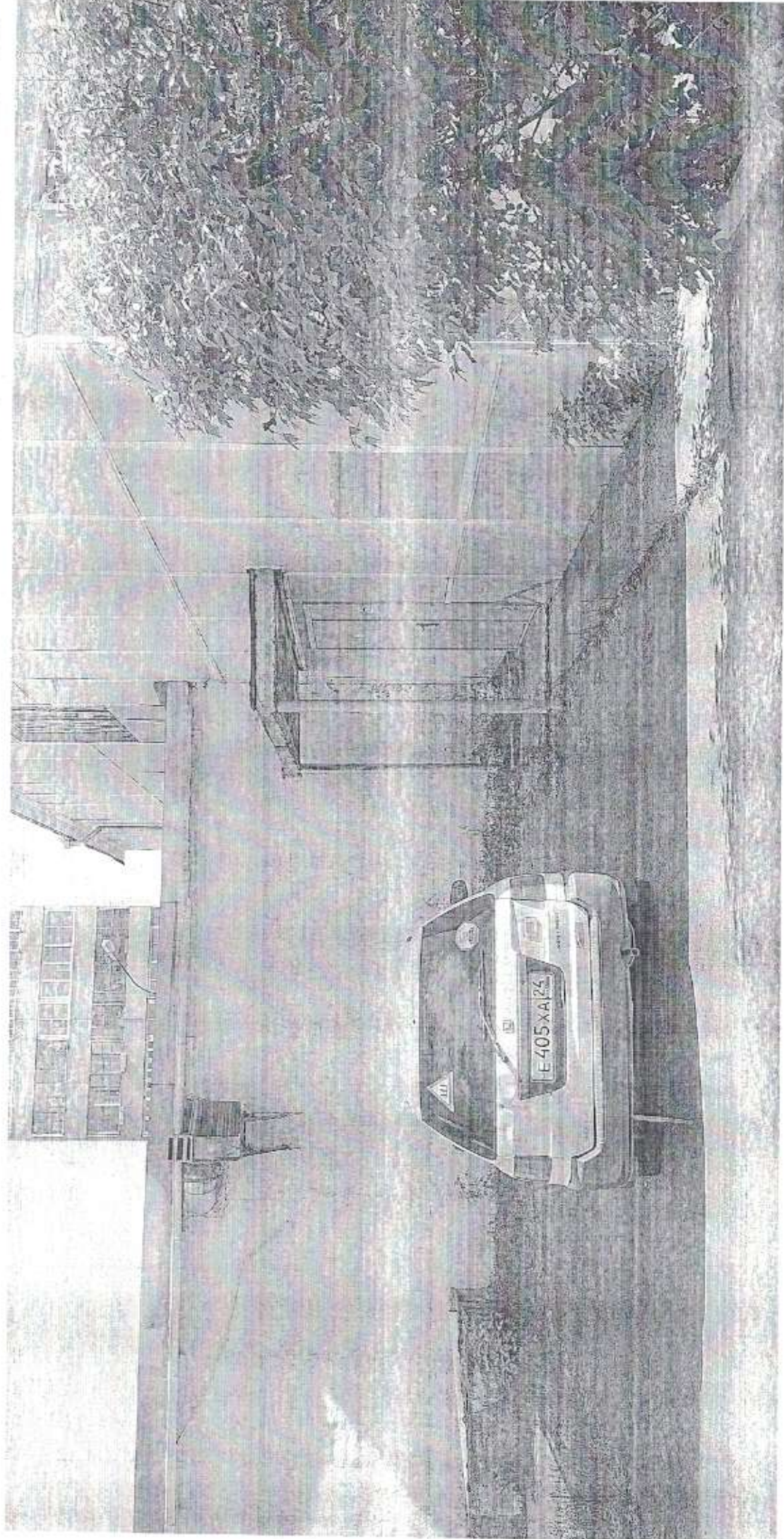












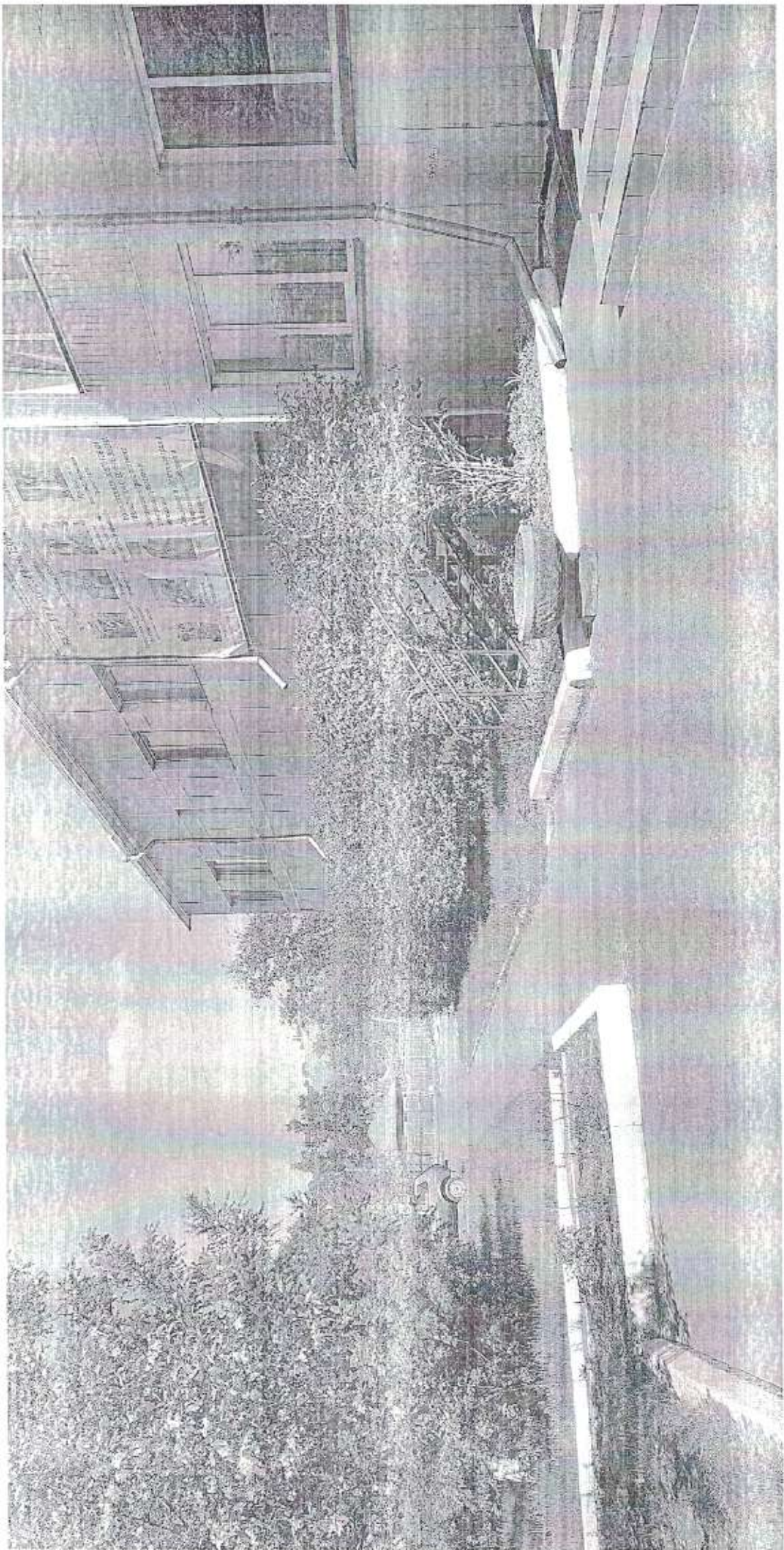








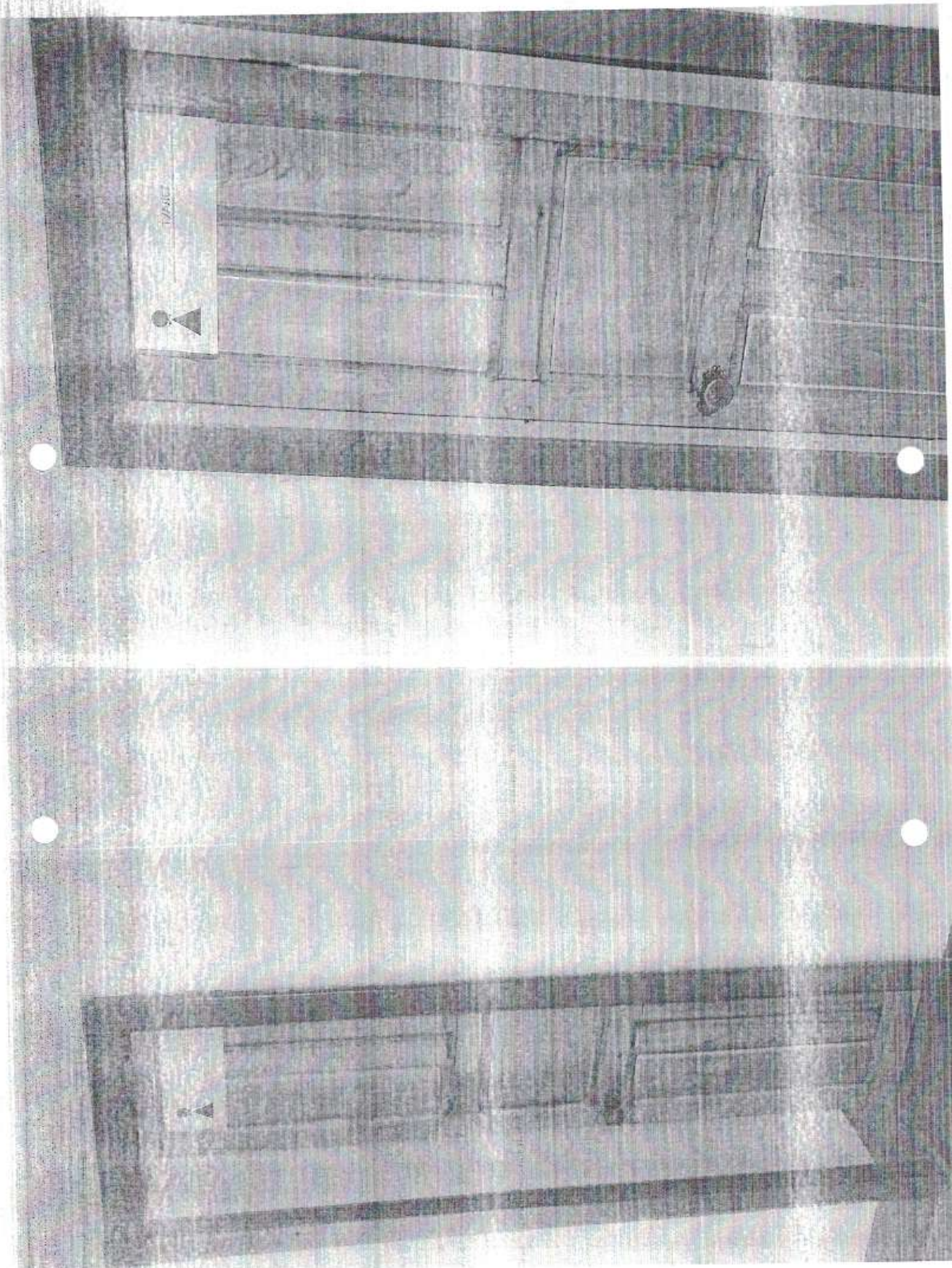






















Пропнуеровано, пронунеровано,  
скрециено печатью 42 листа

Директор КГАЛЮУ «КМТ имени

В.И. Аотарьева»

И.В. Мартенсон

